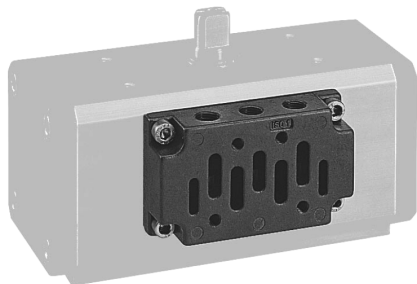


Аксессуары для пневматических приводов

ПЛИТА МОНТАЖНАЯ ISO



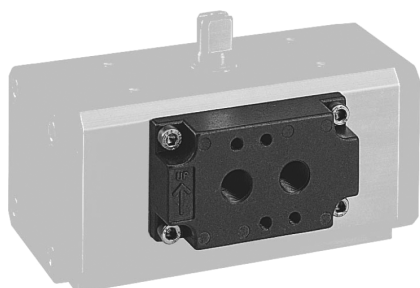
Плита монтажная ISO предназначена для установки пневматического распределителя по стандарту ISO1 на пневматический поворотный привод Серии DA 15- DA 360.

Присоединительная резьба на плите G1/8.

Размер	Код
DA15	KBE10015
DA 30-DA 360	KBE17030

4

ПЛИТА МОНТАЖНАЯ NAMUR



Плита монтажная NAMUR предназначена для установки пневматического распределителя NAMUR на пневматический поворотный привод Серии DA, SR.

Приводы DA 480 - DA 1760, SR 360 - SR 960 имеют присоединение по стандарту NAMUR.

Размер	Код
DA 8	KBN10008
DA15	KBN10015
DA 30-DA 360 SR 15-SR 180	KBN17030